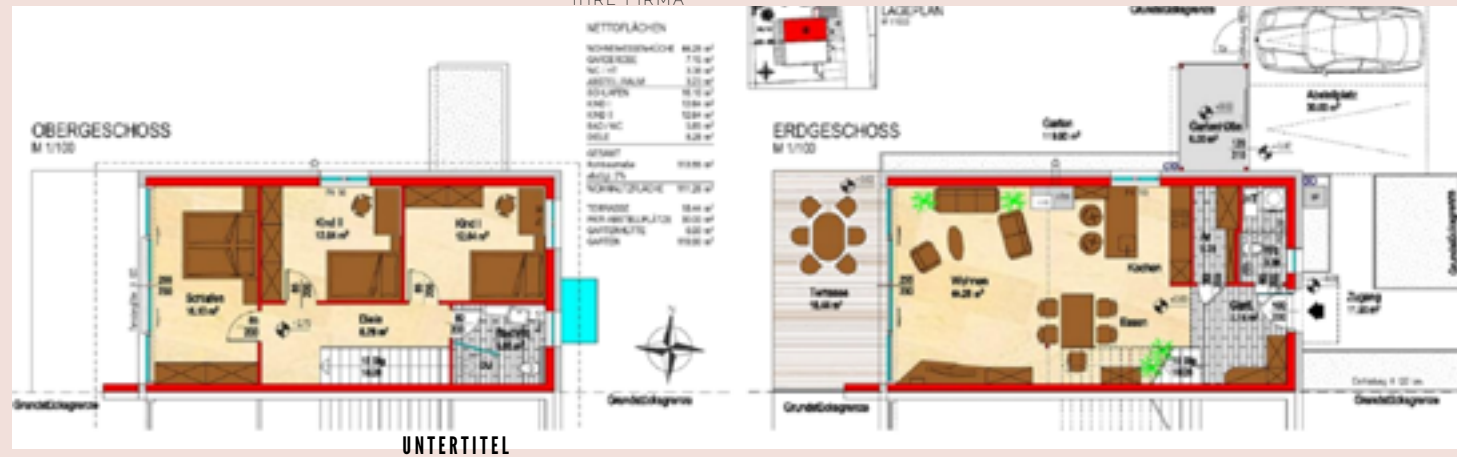


IHRE FIRMA



UNTERTITEL

Wohnen am Felser See

Wohnen am Felser See – Saubere Luft am Puls der Zeit – Ein nach neuesten Standards geplantes Haus ihr Eigen nennen?
Lehnen Sie sich zurück, atmen Sie tief durch und freuen Sie sich auf Ihre Zukunft in Fels am Wagram.

E-MAIL

office@cri-immo.at

TELEFON

+43 1 512 39 34

ADRESSE

CRI Projektentwicklung &
Immobilienmanagement GmbH
Bahnstraße 7
2345 Brunn am Gebirge



Wohnen am Felser See

3481 Fels am Wagram, Traubenweg 4

Ein Juwel der Moderne

TRAUMLAGE AM FELSER SEE

Moderne Architektur, durchdachte Planung und Platz für die ganze Familie. Ein Fundament für Jahrzehnte, das Ihrem Lebensmittelpunkt eine Basis gibt. Genießen Sie solides Wohnen und einen nachhaltigen Lebensstil.



GRÜNE AUSSICHTEN.

Ihr Haus am See vereint eine nachhaltige Bauweise mit einem organischen Umfeld.

Die Wohnnutzfläche der Häuser beträgt 111,28 m², die Terrasse überzeugt mit 18,44 m² und der Garten mit ca. 117 m² lädt zum Entspannen ein.

Die Häuser (4 Zimmer) wurden mit viel Liebe zum Detail und hinsichtlich ihrer Räumlichkeiten optimal geplant.

Ein offener Wohn- und Essbereich (44,28 m²), große Fensterfronten, eine Fußbodenheizung, 3 Schlafzimmer, Badezimmer, Abstellraum, Terrasse, ein wunderschöner Eigengarten, 2 Parkplätze sowie ein privater Seezugang garantieren Ihnen einen Wohnkomfort mit absoluter Wohlfühlgarantie.

AUSSTATTUNGSHIGHLIGHTS

Keramische Einbauteile von Villeroy & Boch
Großformatige Fliesen in allen Nassräumen
Eichenparkett – Langdielen geölt oder natur
Vollelektronische Beschattung der JOSKO Fenster und Türelemente
Wandanstrich mit KEIM Farben

Bei Premium Ausführung:
Poolanlage oder Whirlpool der Marke
Hot Spring
Kamin und Outdoorkochen
Sonnensegel / Markise auf der Hauptterrasse